



Objetivos de Aprendizaje

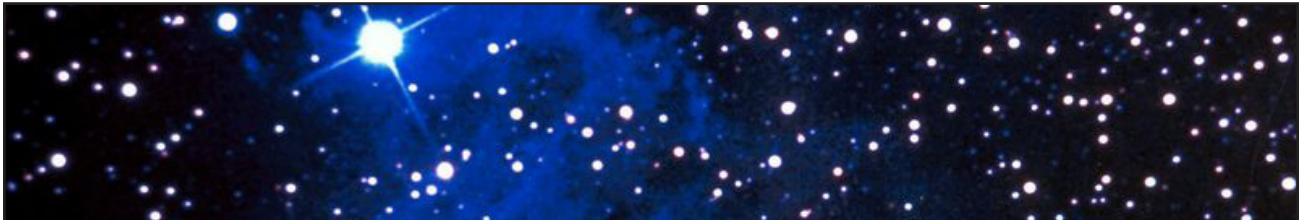
- ♦ *Los participantes comprenderán el concepto y los principios del mantenimiento a largo plazo.*
- ♦ *Los participantes desarrollarán estrategias específicas que las personas, programas, y comunidades podrán implementar para asegurar la continuación de prácticas recientemente implementadas.*

Hoja de Información #1

Un suplemento de la Biblioteca Multimedia de SpecialQuest



Hoja de Trabajo sobre Cambio



¿Qué le impide seguir su camino?

¿Qué le ayuda a comenzar?

¿Qué le impide dar el primer paso?

Hoja de Información #2

Un suplemento de la Biblioteca Multimedia de SpecialQuest



Dirección y Visión Claras

IDEAS A CONSIDERAR

Dirección y Visión Claras

- Las familias y el personal conocen y comprenden la visión para la inclusión
- El personal y las familias están familiarizados y comprenden la investigación y las prácticas recomendadas
- Se comparte la visión en la comunidad
- Existe un plan para actualizar la visión de las prácticas inclusivas
- El personal implementa prácticas inclusivas

Hoja de Información #3

Un suplemento de la Biblioteca Multimedia de SpecialQuest



Apoyo Administrativo

IDEAS A CONSIDERAR

Apoyo Administrativo

- Las políticas administrativas reflejan la inclusión como un valor esencial
- El presupuesto apoya los recursos y materiales para la inclusión
- El Consejo de Políticas está representado por miembros que valoran las prácticas inclusivas
- Las políticas de reclutamiento y matrícula apoyan la inclusión
- Los administradores modelan relaciones respetuosas con las familias de niños con discapacidades
- Los administradores desarrollan relaciones de colaboración con otras organizaciones
- La selección, contratación, y entrenamiento del personal apoyan la inclusión

Hoja de Información #3

Un suplemento de la Biblioteca Multimedia de SpecialQuest



Participación Activa en Todos los Niveles

IDEAS A CONSIDERAR

Participación Activa en Todos los Niveles

- Los miembros del equipo comprenden sus roles y responsabilidades para facilitar la inclusión
- Todo el personal modela las prácticas inclusivas
- Se discuten y emplean prácticas inclusivas en el transcurso del día
- Los planes para la presentación de servicios inclusivos se encuentran integrados en los planes de la agencia
- Se institucionalizan las prácticas inclusivas

Hoja de Información #3

Un suplemento de la Biblioteca Multimedia de SpecialQuest



Colaboradores de la Comunidad Recíprocos

IDEAS A CONSIDERAR

Colaboradores de la Comunidad Recíprocos

- Las relaciones de la comunidad están basadas en el hecho de dar y recibir
- Las relaciones entre agencias se desarrollan y mantienen en todos los niveles
- Las familias y el personal de todos los niveles recibe con agrado los esfuerzos entre agencias y las ideas provenientes de varias fuentes
- Las interacciones reflejan respeto y compromiso hacia la colaboración
- Las políticas escritas reflejan una visión y filosofía compartida
- A medida que las personas cambian sus roles o posiciones, las prácticas colaborativas se mantienen puestas en práctica

Hoja de Información #3

Un suplemento de la Biblioteca Multimedia de SpecialQuest



Horarios y Práctica

IDEAS A CONSIDERAR

Horarios y Práctica

- Horarios programados para las reuniones del equipo para planificar e implementar innovaciones
- Las actividades de entrenamiento incluyen seguimiento, práctica y consejería
- Se prioriza y presta atención a las innovaciones con el transcurso del tiempo
- El desarrollo profesional incluye supervisión reflexiva, observaciones, compartir ideas con los compañeros, seguimiento, etc.

Hoja de Información #3

Un suplemento de la Biblioteca Multimedia de SpecialQuest



Mejoramiento Continuo

IDEAS A CONSIDERAR

Mejoramiento Continuo

- Las expectativas y prácticas conllevan al desarrollo de talentos
- La disponibilidad para identificar retos y tratar nuevas ideas y prácticas
- Creer en el hecho de que “siempre podemos hacer algo mejor”
- Acercamiento sistemático hacia la implementación y evaluación de nuevas prácticas
- Retroalimentación proveniente de diversas fuentes interesadas sobre la implementación de las prácticas
- El personal y las familias celebran los éxitos

Hoja de Información #3

Un suplemento de la Biblioteca Multimedia de SpecialQuest



Mantengan la Búsqueda

Reconocimientos

Nos gustaría reconocer las contribuciones de las siguientes personas y programas en el desarrollo de este video. El video "Mantengan la Búsqueda" fue producido por la compañía de Filmación y Video Joan E. Porter y Gary Christian, en colaboración con el Programa de Entrenamiento Hilton/Early Head Start en el año 2006. Muchas familias y proveedores de servicios en todo el país participaron en la filmación de este video y entrevistas. Particularmente queremos agradecer a los niños, familias, y personal de guarderías y centros de Early Head Start, Oficina para Niños del Condado de Fairfax. Nuestro sincero agradecimiento se extiende a las familias y colegas detrás del escenario.

Participantes en las Entrevistas del Video (en orden de aparición):

- ◆ *Celia Williams, Child Care Specialist, Early Head Start, Fairfax County Office for Children, Fairfax, Virginia.*
- ◆ *Ann Herbruck, Ambassador, Hilton/Early Head Start Training Program and former Early Head Start Director, Early Head Start of Beaver County, New Brighton, Pennsylvania.*
- ◆ *Susan Sigler, Clinical Coordinator, Infant Toddler Connection, Fairfax County, Virginia.*
- ◆ *Nicole Craft, former Disabilities Coordinator for Higher Horizons, Fairfax County Office for Children Head Start, Fairfax, Virginia.*
- ◆ *Betsi Closter, Administrator, Early Head Start and Head Start, Fairfax County Office for Children, Fairfax, Virginia.*
- ◆ *Tamanika Odinga, Learning Coach and Trainer Hilton/Early Head Start Training Program, Director of Early Childhood Services, St. Charles Parish, Louisiana.*
- ◆ *Janice Collins, Ambassador and Learning Coach, Hilton/Early Head Start Training Program and Parent, Minneapolis, Minnesota.*
- ◆ *Joel Pelayo, Ambassador, Hilton/Early Head Start Training Program, Early Head Start Disabilities Coordinator and Parent, Hood River, Oregon.*
- ◆ *Anne Adamson, Child Development Coordinator, Fresno County Economic Opportunities Commission Head Start, Fresno, California.*
- ◆ *Millette Tucker, Ambassador, Hilton/Early Head Start Training Program, Disabilities Coordinator, Cleveland, Ohio.*
- ◆ *Anne Taggart, Disabilities Coordinator for Early Head Start and Head Start, Fairfax County Office for Children, Fairfax, Virginia.*
- ◆ *Regina Henderson, Ambassador, Hilton/Early Head Start Training Program, Disabilities and Mental Health Coordinator, Community Action Inc. of Hays, Caldwell and Blanco Counties, EHS, San Marcos, Texas.*

Hoja de Información #4

Un suplemento de la Biblioteca Multimedia de SpecialQuest



- ◆ *Sylvénie Carrier, Ambassador, Hilton/Early Head Start Training Program, Disabilities Coordinator, Total Community Action Head Start, Natchitoches, Louisiana.*
- ◆ *Laurie Clark, Ambassador, Hilton/Early Head Start Training Program, former Early Intervention Coordinator, Exceptional Parents Unlimited, Fresno, California.*
- ◆ *Debbie Billadeaux, Systems Manager, Infant Toddler Connection, Fairfax County, Virginia.*
- ◆ *Renna Jordan, Preschool Specialist, Fairfax County Public Schools – Early Childhood Special Education, Fairfax County, Virginia.*
- ◆ *Cheryl Hapgood, Literacy Specialist for the Puget Sound Educational Services District Head Start Program, Fife, Washington.*

Hoja de Información #4

Un suplemento de la Biblioteca Multimedia de SpecialQuest



Estrategias para el Mantenimiento

¿Qué es lo que vamos a mantener?

Ideas para mantener este cambio:

- **Dirección y Visión Claras**
- **Apoyo Administrativo**
- **Participación Activa en Todos los Niveles**
- **Colaboradores de la Comunidad Recíprocos**
- **Horarios y Práctica**
- **Mejoramiento Continuo**

Hoja de Información #5

Un suplemento de la Biblioteca Multimedia de SpecialQuest